

第28号 野ばらニュース

発行日 平成25年11月1日

365日宿泊型

デイサービス野ばら千波館

〒310-0851 水戸市千波町 2872-35

TEL 029-306-7742 FAX 029-306-7743



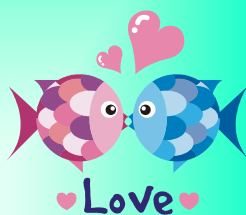
めっきり秋めいてまいりましたが、皆様いかがお過ごしでしょうか。

日毎に秋冷の加わる頃、お風邪など召されませぬよう何卒ご自愛ください。

いつも大変お世話になり、ありがとうございます。10月に入ってもなお暑い日々が続きましたが、野ばらのみなさんはお元気にお過ごしになりました。

これからもご利用者の皆様が健やかに安心してお過ごし頂ける様に努めてまいります。今後ともよろしく願いいたします。

アクアワールド大洗水族館に 行ってきました



電宮城みた〜い!

♪フラダンスショー観賞会♪



優雅に踊りましょ♪



野ばらの楽しい日常を随時更新中♪

ぜひアクセスして下さいね♪

<https://www.facebook.com/day servicenobara.senba>

365日24時間対応宿泊型デイサービス 野ばらのご案内

一泊430円の宿泊費、昼食300円で、経済的負担の少ない料金設定です。

- ① 急な宿泊・利用に柔軟に対応する、利用者本意の介護サービスを実施しています。
- ② 小規模・家庭的雰囲気、利用者に合わせた密度の濃い介護サービスを実施します。
- ③ 毎日の無料整体の実施で、利用者の満足と身体機能を向上させています!



感染・褥瘡(じょくそう)

感染とはどのような状況で発生するのか

(1) 感染とは

- ウィルス、細菌、真菌、原虫、寄生虫などの病原微生物が身体に付着し、定着・増殖すること

(2) 感染症とは

- 感染によって引き起こされた疾患のこと

(3) 日和見(ひよりみ)感染

- 普段は無害な病原微生物が、抵抗力が弱い人に感染すること

(4) 感染や感染症が起こりやすい条件

- 細菌やウィルスの病気を起こす力 > 人間の抵抗力
- 免疫機能、代謝機能の低下
- 褥瘡(じょくそう)や傷などがある場合



感染・褥瘡(じょくそう)

感染を起こさせないための対策

(1) 感染源等の特定

- ① 感染源は何か
- ② 感染経路は何か
- ③ 潜伏期間はどれくらいか
- ④ 利用者や職員に感染する危険性はないか

(2) 感染予防の対策

- ① 感染源対策
 - 消毒、滅菌、隔離
- ② 感染経路別対策
 - 空気感染、飛沫感染、接触感染
- ③ 感受性対策
 - 健康を維持し体力をつける、免疫力を高める



感染・褥瘡(じょくそう)

感染源対策

- (1) 滅菌:すべての微生物を殺滅または除去する
 - 蒸気滅菌、照射滅菌、科学的滅菌
- (2) 消毒:微生物を発症しない水準まで滅殺または減少させる
 - 物理的消毒法:煮沸消毒
 - 科学的消毒法:消毒液による消毒
(使用濃度や使用時間などの使用方法を守る大切)

